

# Contrats de Vente

- Le marché Belge de la production décentralisée
- Notre approche
- Alternatives de prix
- Les places de marchés
- Les certificats verts



# Situation actuelle du marché

Belge	Wallonie		Vlaanderen	
	#	MW	#	Puissance
Hydro	54	107 MW	15	1 MW
PV	1853 4	72 MW	80133	570 MW
Biomasse	8	93 MW	57	544 MW
Eolien	37	332 MW	71	242 MW
Cogénération Fossile	34	150 MW	303	544MW
Cogénération Biomasse	34	160 MW		

# Le portefeuille Lampiris

- 114 Points d'injection en portefeuille
- Puissance cumulée de 183 MW
- Une équipe de 3 personnes
- Permanence 7j/7
- Outils informatiques
  - Site internet pour annoncer programme de production
  - Outils de suivi & forecast
  - Collaboration étroite avec services de météorologie

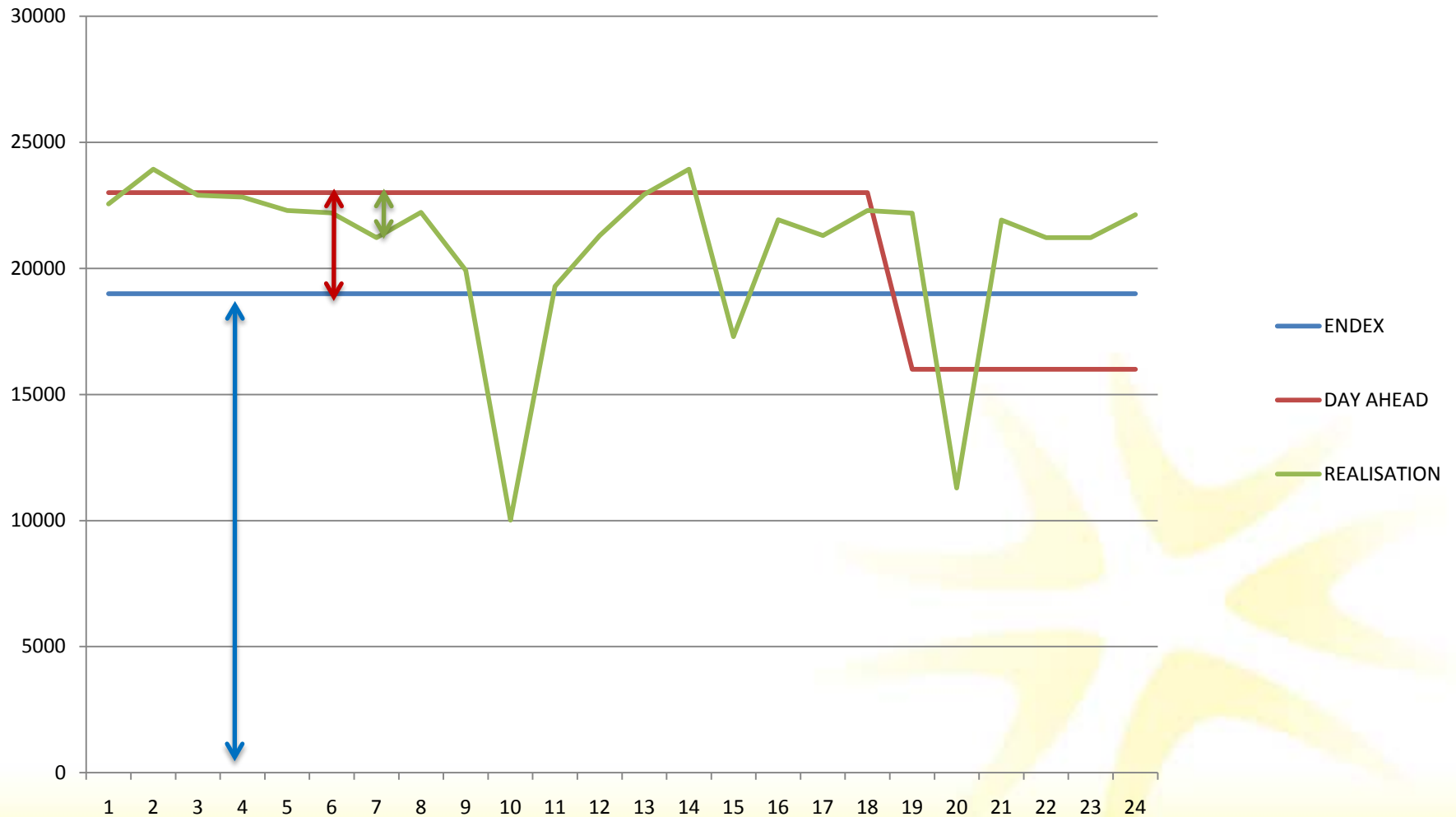
# Type de pricing

- Prix Spot
  - Indexation BELPEX
- Prix Fixe
  - Indexation sur indices Endex ou click Endex
- Combinaison Spot / Endex
- Offre de marché
  - Vente « forward » sur base d'Endex
  - Achat ou vente de volumes additionnels sur Belpex
    - Possibilité de faire du « bidding conditionnel »
  - Annonce journalière de la production
  - Ecartés calculés sur base des tarifs ELIA

# Les éléments de prix

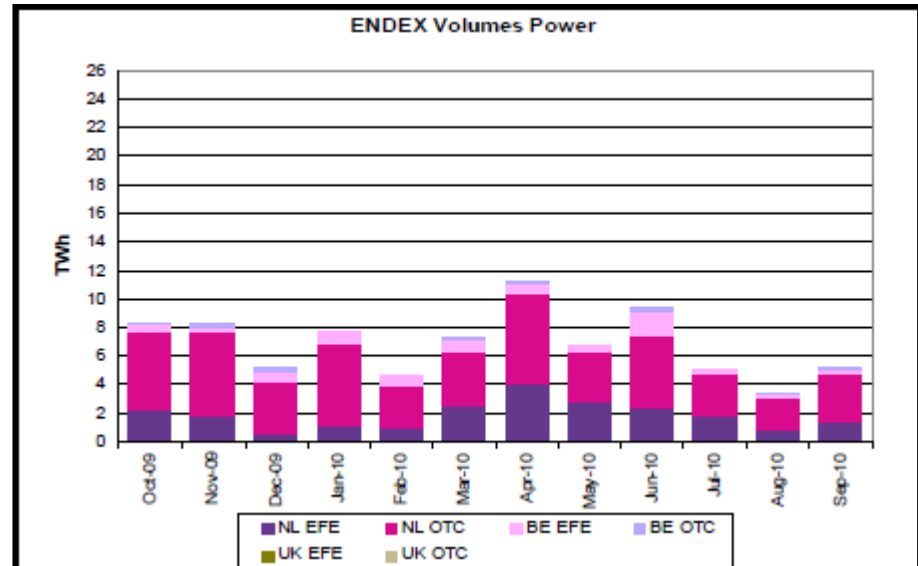
- Prévisibilité de la production
- Historique de l'installation
- Risques techniques et commerciaux
- Analyse du profile de production historique
  - Impact du profile sur le prix spot (eg. Vent)
  - Analyse du déséquilibre
- Type de couverture souhaité
- Les offres de marché sont les plus transparente car le risque est fortement limité

## Exemple 2 : Offre de marché



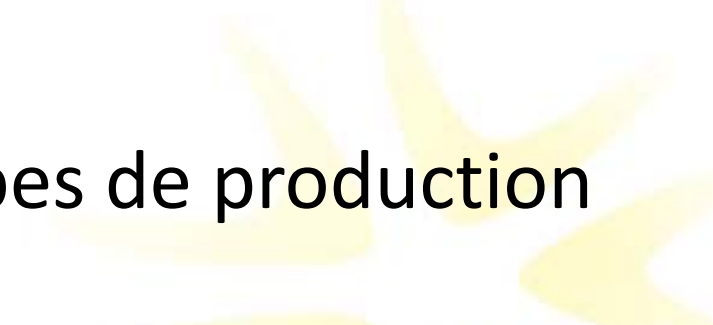
# Les places de marché

- Endex - OTC
  - Manque de liquidité
  - Spreads importants
  - Besoins de crédit
  - Que des produits de type base load
  - Spread HP/HC en baisse
- Belpex
  - Plus liquide
  - Couplage avec les marchés voisins
    - Prix négatifs possible prochainement
    - Plus de stabilité avec le couplage
  - Risques de prix extrêmes
    - Problèmes de productions en France en cas de froid extrême



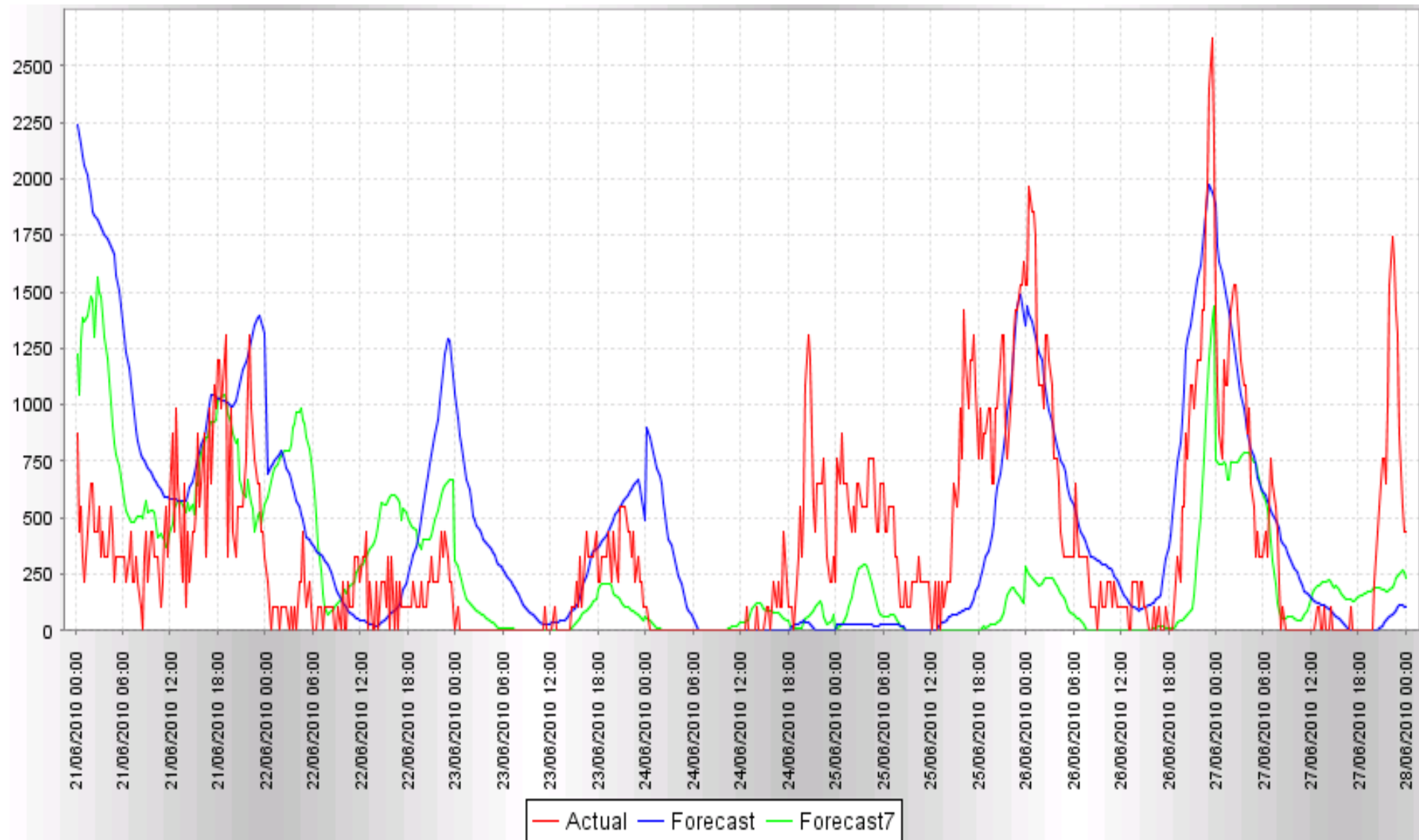
- Sept 2010 : 300 GWh
- 10% du volume NL

## Nos atouts

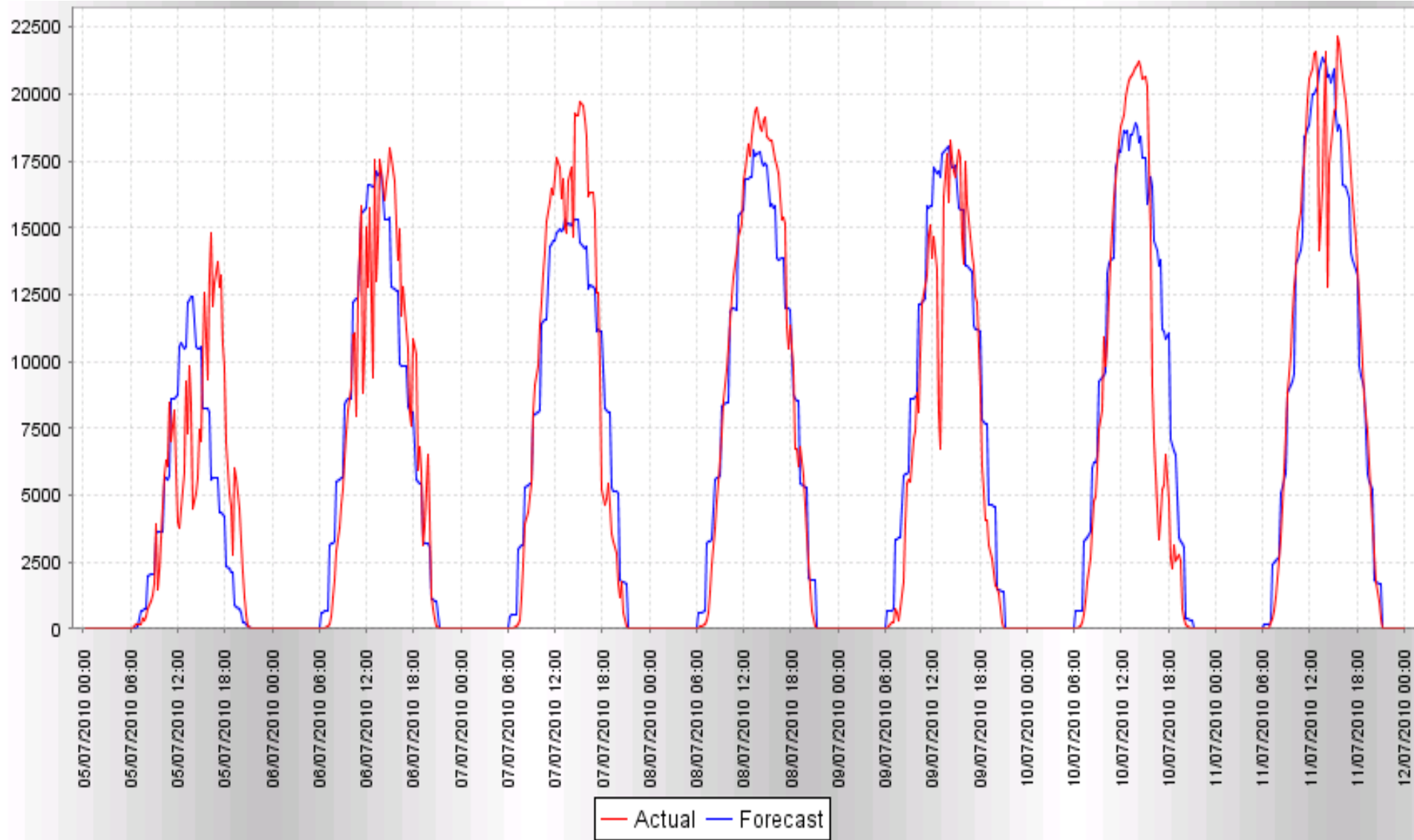
- Volumes injections dans portefeuille de vente
  - Foisonnement des différents points de consommation et injection
  - Equilibre entre consommation / injection totale
  - Suivi journalier des courbes de production (7j/7)
- 



# Exemple 2 : Eolien – Sept 2010



# Exemple 1 : PV – Juillet 2010



# Le marché du certificat vert

- Liquidité
  - Marché régional
  - Peu d'acheteurs
  - Intérêt faible des industriels
  - Très faible succès de la plateforme Belpex
- Difficultés de placer des gros volumes sur le marché
- Difficultés de faire des contrats long terme
- La plupart des fournisseurs ont des couvertures long terme.
- Nouveaux producteurs = bcp d'incertitudes
- Lourde administration pour les petits producteurs